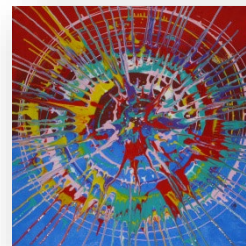


Verein der Freunde und Förderer der Rangau-Grundschule e. V.



Schule braucht Förderer!



Was macht der Förderverein?

- Wir wollen die Erziehungs- und Bildungsarbeit der Rangau - Grundschule Egersdorf unterstützen.
Dazu gehört:
 - Mitwirken bei der Ausgestaltung der Einrichtung
 - Beschaffung von Lehr- und Lernmitteln
 - Förderung kultureller Maßnahmen
 - Unterstützung sozial benachteiligter Schülerinnen und Schüler durch direkte Übernahme von Schulkosten (Kopiergeld, Material, usw.)

Warum Mitglied werden?

- Mitgliedsbeiträge sind, anders als Einmalspenden, eine verlässliche Finanzierungsquelle, so dass der Verein Zusagen machen kann.
- Mitgliedern und Förderern bieten wir eine namentliche Nennung auf der Web-Seite des Fördervereins an.

Welche Verpflichtungen gehe ich ein?

- Als Mitglied verpflichten Sie sich nur zur Zahlung des Mitgliedsbeitrags. Zu sonst nichts.
- Wenn Sie darüber hinaus für die Schüler und Schule etwas tun wollen oder Ideen haben, sprechen Sie uns oder Lehrer an. ***Wir freuen uns auf Sie!***

Was habe ich davon?

- Neben dem wohlthuenden Gefühl, etwas Gutes zu tun, erhalten Sie gerne von uns ab einem Betrag von 200 € eine Spendenbescheinigung über die Förderung gemeinnütziger Zwecke zur Vorlage beim Finanzamt.

Ich habe kein Kind an der Schule.

- Kein Problem. Wir freuen uns über jedes Mitglied und alle Förderer, die unsere Arbeit unterstützen wollen.

Was wir erreichen können:

Der Verein unterstützt u.a.

- | | |
|---|--|
| • bedürftige Schüler durch Materialgeld | • Arbeitsgemeinschaften der Schule |
| • Kunstprojekte wie „Action painting“ | • Schultheater und -konzerte |
| • Kauf von Sportgeräten / Instrumenten | • Lesewettbewerb |
| • Bücher für Online-Lesekurs Antolin | • Busfahrten und Eintrittsgelder |
| • Projektwochen (z.B. Schulgarten und Insektenhaus) | • Neuanschaffungen für den Schulgarten |
| • Schulfahrten | • Ausstattung des Schulaquariums |
| | • und vieles mehr |

Spenden

Wenn Sie nicht Mitglied im Förderverein werden wollen, können Sie unsere Arbeit auch gerne durch eine einmalige Spende unterstützen:

Sparkasse Fürth

IBAN: DE05 7625 0000 0009 7497 14

BIC: BYLADEM1 SFU

Bitte vermerken Sie bei der Überweisung Ihre Anschrift, damit wir Ihnen eine Spendenbescheinigung zukommen lassen können.

Kontakt

Förderverein Rangau - Grundschule
Rangastraße 1
90556 Cadolzburg-Egersdorf

Tel: 09103/7192510

Email: foerderverein@rangauschule.de

Web: <http://rangau-grundschule.de>

Vorstand

Karin Rausch, Vorsitzende

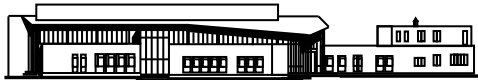
Ingrid Langner, Schatzmeisterin

Stefanie Eberlein, Schriftführerin

Ulrike Zempel, stellv. Vorsitzende

Maria Volkmann, stellv. Schatzmeisterin

Martina Eckmüller, stellv. Schriftführerin



Beitrittserklärung

Ja, ich werde Mitglied im

Verein der Freunde und Förderer der Rangau - Grundschule e.V.

Name, Vorname _____

Straße _____

PLZ, Wohnort _____

Telefon _____

Email _____

Datum: _____ Unterschrift: _____

(Die erhobenen Daten dürfen nur für Vereinszwecke verwendet werden).

- Bitte senden Sie mir für steuerliche Zwecke eine Spendenbescheinigung (ab 200 €)
 - Ich bin an der Nennung als Sponsor auf der Web-Seite interessiert, bitte sprechen Sie mich darauf an (ab 50 €).
-

Lastschriftinzugsermächtigung

SEPA-Lastschriftmandat (siehe 2. Seite)

Der Mitgliedsbeitrag in Höhe von

- 10,--** € (Mindestbeitrag)
- _____ € (freiwillig höherer Betrag)

kann vom Verein durch das SEPA-Lastschriftmandat von meinem Konto abgebucht werden. Die Abbuchung erfolgt erstmalig zum Eintritt, zwei Wochen nach Erhalt des Schreibens mit Ihrer Mandatsreferenz, für die Folgejahre zum 1. Buchungstag im Oktober, ohne erneute vorherige Erinnerung.

Die Mitgliedschaft wird automatisch um ein weiteres Kalenderjahr verlängert, wenn nicht bis Ende Juni eine schriftliche Kündigung beim Vorstand eingegangen ist.

Es wird gebeten eventuelle Änderungen von Anschrift oder Bankverbindung umgehend mitzuteilen. So können unnötige Kosten verhindert werden.



Erteilung eines SEPA-Lastschriftmandats

DE 2 8 Z Z Z 0 0 0 0 9 1 3 3 9 9

Gläubiger-Identifikationsnummer



Wiederkehrende Zahlung



Einmalige Zahlung

Förderverein Rangau-Grundschule e. V.

Rangastraße 1

90556 Cadolzburg-Egersdorf

Mandatsreferenz:

Wird vom Verein ermittelt u. mit separatem Schreiben mitgeteilt.

Kontoinhaber:

Vorname:

Straße:

Hausnummer

Postleitzahl:

Wohnort:

Kreditinstitut:

Bankleitzahl:

Kontonummer:

IBAN: siehe Kontoauszug

DE __ / __ / __ / __ / __ / __

BIC (8 oder 11 Stellen): siehe Kontoauszug

Mein Förderbeitrag:

Mindestbeitrag 10,00 €

Ich ermächtige den Zahlungsempfänger Verein der Freunde und Förderer der Rangau-Grundschule e. V., meinen Förderbeitrag von meinem Konto mittels SEPA-Lastschrift einzuziehen. Zugleich weise ich mein Kreditinstitut an, die vom Förderverein Rangau-Grundschule auf mein Konto gezogenen Lastschriften einzulösen.

Hinweis: Ich kann innerhalb von acht Wochen, beginnend mit dem Belastungsdatum, die Erstattung des belasteten Betrages verlangen. Es gelten dabei die mit meinem Kreditinstitut vereinbarten Bedingungen.

Ort, Datum

Unterschrift des Kontoinhabers