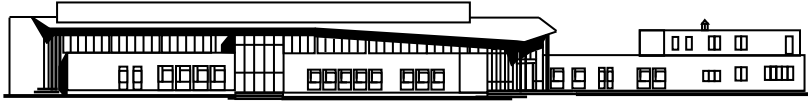


RANGAU-GRUNDSCHULE

Cadolzburg-Egersdorf



Rangastr. 1, 90556 Cadolzburg, Tel.: 09103/7192510 Fax: 09103/7192520 sekretariat@rangauschule.de

Datenschutzrechtliche Einwilligungserklärung in die Nutzung von Anton

Sehr geehrte Erziehungsberechtigte,

Anton ist eine Online-Plattform (App und Browser - <https://anton.app/de/>) mit Übungen in Mathe, Deutsch, Sachunterricht und Musik. Wir nutzen Anton im Rahmen der individuellen Förderung an unserer Schule.

Zur Nutzung braucht jedes Kind ein persönliches Konto. In Anton werden dann die bearbeiteten Übungen und Lernerfolge festgehalten.

Im Klassenkonto kann die Lehrkraft Ihres Kindes sehen, welche Übungen Ihr Kind bearbeitet hat und mit welchem Erfolg. Bei Bedarf kann sie Ihrem Kind weitere passende Übungen zuweisen und Feedback geben. Auch Sie können mit Ihrem Kind sehen, wo es steht, wenn Sie sich gemeinsam einloggen.

Zur Teilnahme an Anton ist es erforderlich, für jedes Kind ein passwortgeschütztes Nutzerkonto einzurichten. Dafür geben wir die ersten beiden Buchstaben des Vornamens und die Nummer Ihres Kindes auf der Klassenliste der Lehrkraft an. Hierzu möchten wir im Folgenden Ihre Einwilligung einholen.

Informationen zur sicheren datenschutzrechtlichen Nutzung von ANTON finden Sie auf der Homepage der Schule www.rangau-grundschule.de unter Digitalisierung – Einwilligung in Lernprogramme

Mit freundlichen Grüßen

Schulleitung

Bitte füllen Sie die folgende Einwilligungserklärung zuverlässig aus.

[Name, Vorname, Geburtsdatum und Klasse der Schülerin / des Schülers]

Nutzung von Anton zur individuellen Förderung Ihres Kindes

Das Nutzerkonto bei Anton wird für mein Kind mit folgenden Daten erstellt werden: die ersten beiden Buchstaben des Vornamens plus die Nummer auf der Klassenliste

Die Einwilligung ist freiwillig. Aus der Nichterteilung oder dem Widerruf der Einwilligung entstehen keine Nachteile. Die Teilnahme ist für Ihr Kind freiwillig. Im Falle einer Nichteinwilligung werden wir Ihrem Kind alternative Angebote zur individuellen Förderung machen.

Diese Einwilligung kann für die Zukunft jederzeit widerrufen werden. Im Falle des Widerrufs werden wir die entsprechenden Informationen mit dem Konto löschen. Soweit die Einwilligung nicht widerrufen wird, gilt sie für die Dauer der Schulzugehörigkeit, nach Ende der Schulzugehörigkeit werden die Daten gelöscht.

Gegenüber der Schule besteht ein Recht auf **Auskunft** über Ihre personenbezogenen Daten, ferner haben Sie ein Recht auf **Berichtigung**, **Löschung** oder **Einschränkung**, ein **Widerspruchsrecht** gegen die Verarbeitung und ein Recht auf **Datenübertragbarkeit**. Zudem steht Ihnen ein **Beschwerderecht** bei der zuständigen Datenschutzbeauftragten und dem Landesbeauftragten für den Datenschutz (siehe Datenschutzerklärung unserer Homepage www.rangau-grundschule.de) zu.

[Ort, Datum]

[Unterschrift des / der Erziehungsberechtigten]

Auf dieser Seite informieren wir Sie über die zur Nutzung von Anton erforderliche Verarbeitung von personenbezogenen Daten Ihres Kindes.

Wer ist verantwortlich für die Verarbeitung der Daten meines Kindes?

Verantwortlich ist die Rangau-Grundschule Cadolzburg-Egersdorf, Schulleitung

An wen kann ich mich wenden, wenn ich Fragen zum Datenschutz habe?

Fragen zum Datenschutz können Sie an den behördlich bestellten schulischen

Datenschutzbeauftragten stellen: **Alexander Pickl, Datenschutzbeauftragter der Schulämter der Stadt und des Landkreises Fürth, alexander.pickl@reg-mfr.de**

Zu welchem Zweck sollen die Daten meines Kindes verarbeitet werden?

Die Verarbeitung ist erforderlich zur Nutzung von **Anton**, einer Online-Plattform/ App **zur individuellen Förderung in Fächern wie Mathe, Deutsch, Sachunterricht und Musik.**

Auf welcher Rechtsgrundlage erfolgt die Verarbeitung?

Die Verarbeitung erfolgt auf der Grundlage **Ihrer Einwilligung.**

Welche personenbezogenen Daten meines Kindes werden bei Teilnahme an Anton verarbeitet?

Zur Identifizierung des einzelnen Kindes werden die ersten beiden Buchstaben des Vornamens und die Nummer auf der Klassenliste der Lehrkraft verwendet. Erforderlich sind auch ein **Anmeldecode** und die **Gruppe**, welcher das Kind angehört. In Anton wird neben den von der Lehrkraft **zugewiesenen Inhalten/ Übungen** ein **Verlauf** der von Ihrem Kind bearbeiteten **Übungen** mit **Datum, Fach, Klassenstufe, Name der Übung, Übungserfolg** und der **benötigten Zeit** festgehalten. Damit kann die Lehrkraft ihres Kindes seine **Fortschritte in Übungen** sehen, weitere passende **Übungen zuweisen** und ein **individuelles Feedback** geben.

Wer hat Zugriff auf die personenbezogenen Daten meines Kindes?

Zugriff haben **neben Ihrem Kind selbst auch Sie**, wenn Sie sich von Ihrem Kind die Zugangsdaten geben lassen. Außerdem kann **die Lehrkraft** unserer Schule, welche mit Ihrem Kind Anton nutzt, die Daten im Benutzerkonto Ihres Kindes sehen, um Ihr Kind dort zu betreuen und zu unterstützen. Zur Verwaltung der schulischen Anton-Konten kann auch die Lehrkraft (Systembetreuerin), welche das schulische Anton-Konto betreut, die Daten aller dort angelegten Benutzer einsehen.

An wen werden die Daten meines Kindes übermittelt?

Die **Solocode GmbH (Mehringdamm 61, 10961 Berlin)**, welche die Anton Plattform betreibt, verarbeitet dazu die personenbezogenen Daten Ihres Kindes in unserem Auftrag. D.h. sie darf sie nur entsprechend unserer Weisungen und für unsere Zwecke und nicht für eigene Zwecke wie Werbung oder ähnlich nutzen.

Wie lange werden die Daten meines Kindes gespeichert?

Alle personenbezogenen Daten Ihres Kindes werden solange gespeichert, wie Ihr Kind unsere Schule besucht. **Nach Ende der Schulzeit bis spätestens zum Ende des Kalenderjahres löscht die Schule das Benutzerkonto ihres Kindes.** Sollten Sie Ihre Einwilligung widerrufen bzw. der Verarbeitung der personenbezogenen Daten Ihres Kindes widersprechen, löschen wir das Benutzerkonto Ihres Kindes innerhalb von einer Woche nach Widerruf der Einwilligung bzw. Widerspruch in die Verarbeitung. Sie haben jederzeit die Möglichkeit, das schulische Anton-Konto in ein privates Konto umzuwandeln oder den Umzug zu einer anderen Schule beim Anbieter zu beauftragen.